

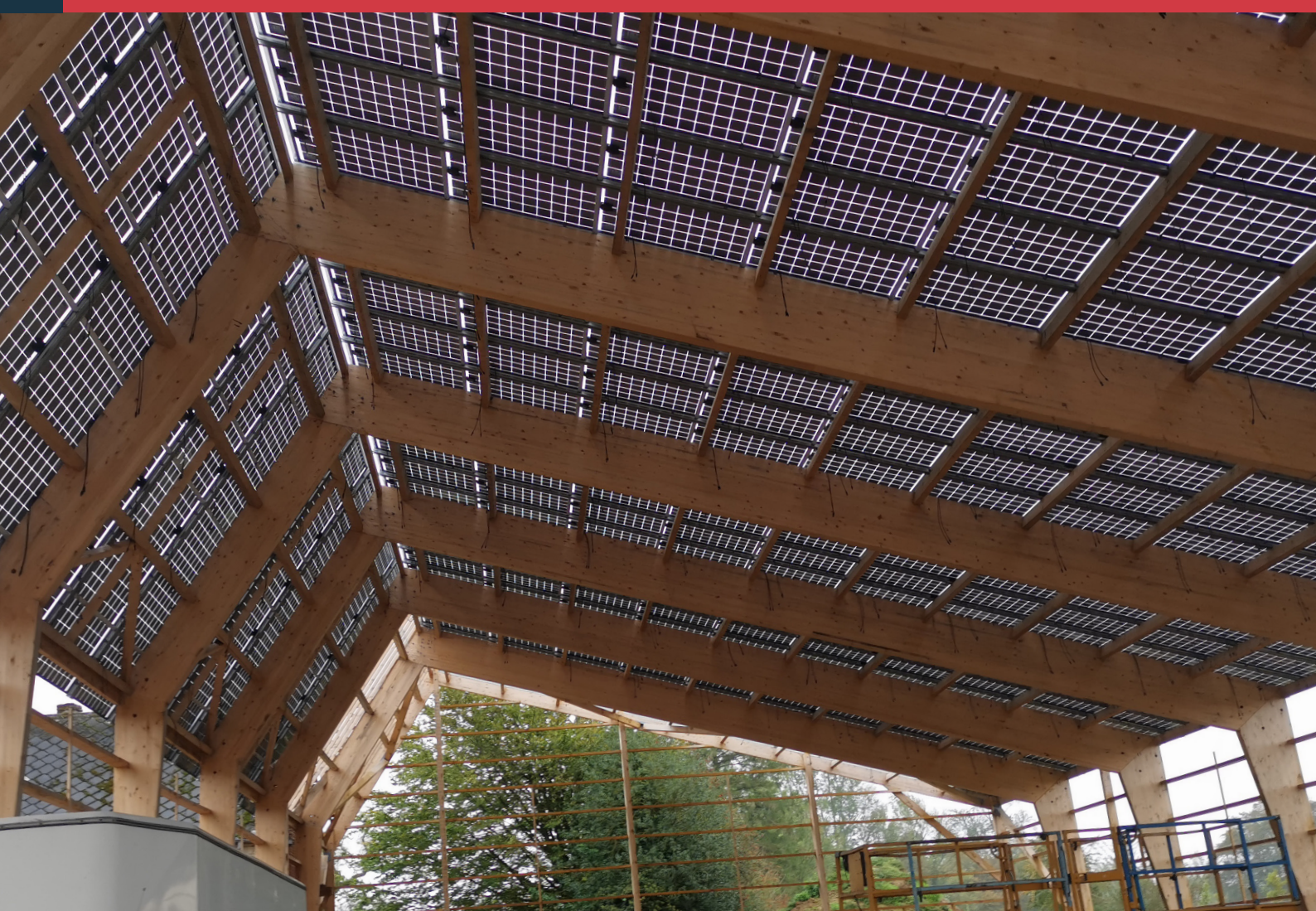
ADIWATT

Le photovoltaïque, une histoire d'experts

LA SOLUCIÓN DE INTEGRACIÓN DE PANELES SOLARES
CON FIJACIÓN POR DEBAJO

Pro il Evolution

El sistema PROFIL EVOLUTION se adapta a todas las estructuras nuevas o existentes: techo, marquesina o azotea. El sistema PROFIL EVOLUTION está diseñado para crear una cubierta fotovoltaico impermeable sin una cubierta de acero. Los módulos sirven de cubierta.



© La Jubarderie, 41270 Fontaine Raoul - Francia

✉ info@adiwatt.com

☎ +(33) 2 54 23 39 90 (fr)

☎ +(34) 671 92 29 89 (es)



ISO 9001
BUREAU VERITAS
Certification



Especificaciones

- La forma de la viga permite que los módulos se encajen por deslizamiento lo que reduce su manipulación.
- Los módulos se fijan por debajo para una instalación más segura.
- La forma de la viga asegura la evacuación del agua de lluvia, y la instalación de canalones entre módulos permite garantizar la impermeabilización.
- El sistema Profil Evolution proporciona una ventilación óptima a los módulos para garantizar una mejor productividad.
- El mantenimiento de la instalación fotovoltaica se simplifica mediante el fácil acceso a los módulos.
- Los materiales utilizados son reciclables y han sido seleccionados por su durabilidad.
- Nuestras soluciones están diseñadas y fabricadas en Francia.



Características técnicas

Área de aplicación	Cubierta nueva o existente / marquesina / terrazas
Resistencia al clima	Ensayos en túnel de viento. Compatible con zona ciclónica
Orientación paneles	Vertical u horizontal según las instrucciones del módulo
Características de los módulos	Enmarcado con retorno / Espesor: 25 a 55 mm / Sin restricción de dimensión
Material	Magnélis®
Certificación	ETN
Garantía	Garantía contra ambientes salinos
Toma de tierra	Informe de prueba VERITAS

Nuestro equipo comercial está a su disposición para estudiar sus proyectos