

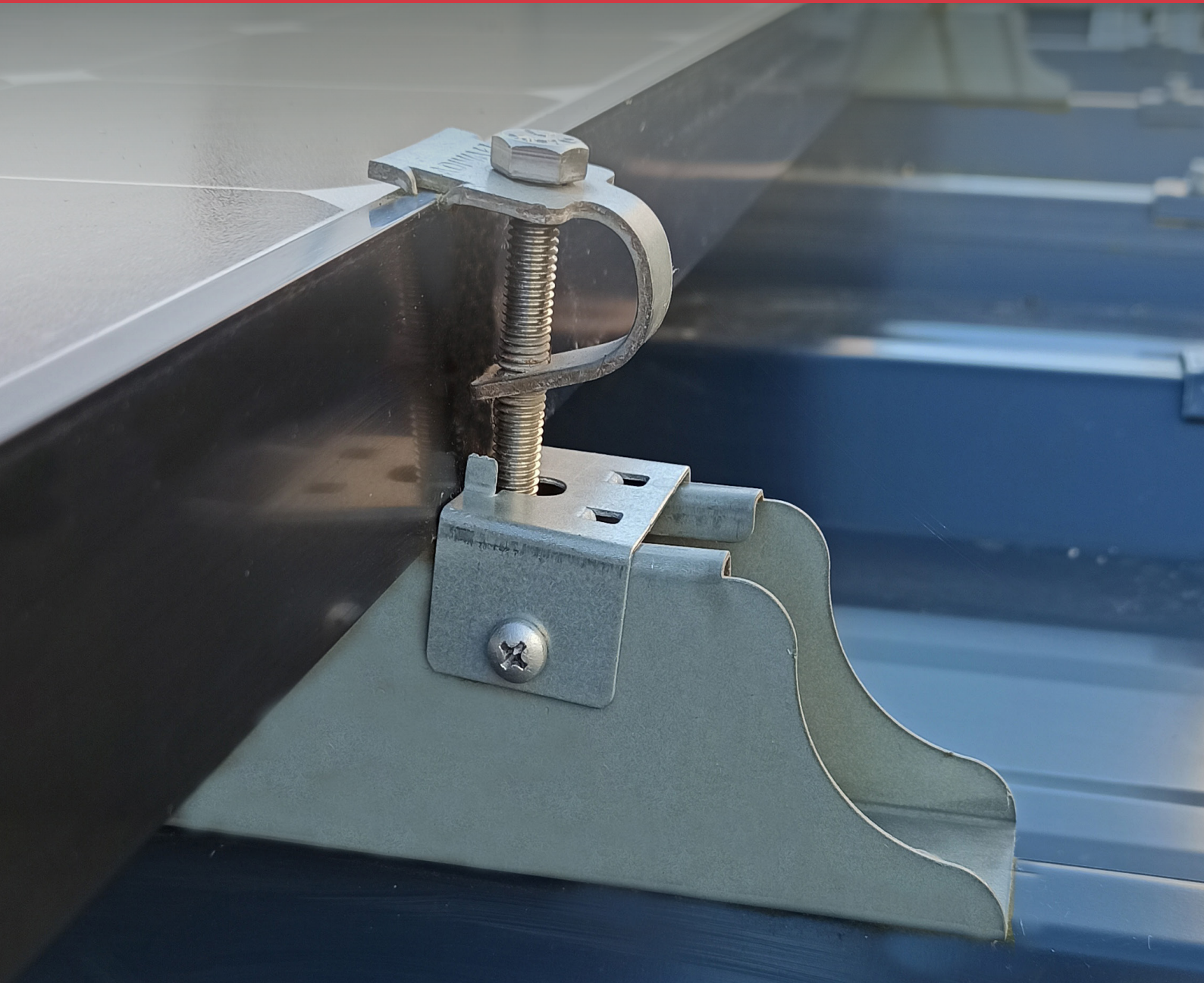
ADIWATT


Le photovoltaïque, une histoire d'experts

LA SOLUTION POUR CUBIERTAS METÁLICAS


PRIMA

ADIWATT simplifica el sistema de fijación de los paneles fotovoltaicos con PRIMA, un sistema de fijación universal



 La Jubarderie, 41 270 Fontaine Raoul

 info@adiwatt.com

 +33 2 54 23 39 90

ISO 9001:2015
BUREAU VERITAS
Certification



Características

- Fijación rápida y sencilla.
- Sistema en kits.
- Grapa universal, actúa como intermedia y terminal.
- Railes preperforados.
- Ventilación óptima para módulos.
- Resistencia estructural verificada.
- Componentes de acero Magnelis® de alta resistencia a la corrosión.
- Diseñado y fabricado en la Unión Europea.



Especificaciones técnicas

Ámbito de aplicación	Chapa trapezoidal
Inclinación de la cubierta	hasta 30°
Modo de instalación	Horizontal (o vertical en función del módulo)
Tipo de módulo	Para todos los tipos de módulos más comunes.
Fijación	Tornillos autoperforantes de acero inoxidable incluidos (otras fijaciones)
Material	Acero con revestimiento +ZM310 según la norma EN10346 (Magnelis®) Incluye cinta de sellado de EPDM
Ventilación	Hasta 9,6 cm entre la cubierta y los módulos
Puesta a tierra	Conexión a tierra de la grapa certificada por VERITAS
Certificación	CE