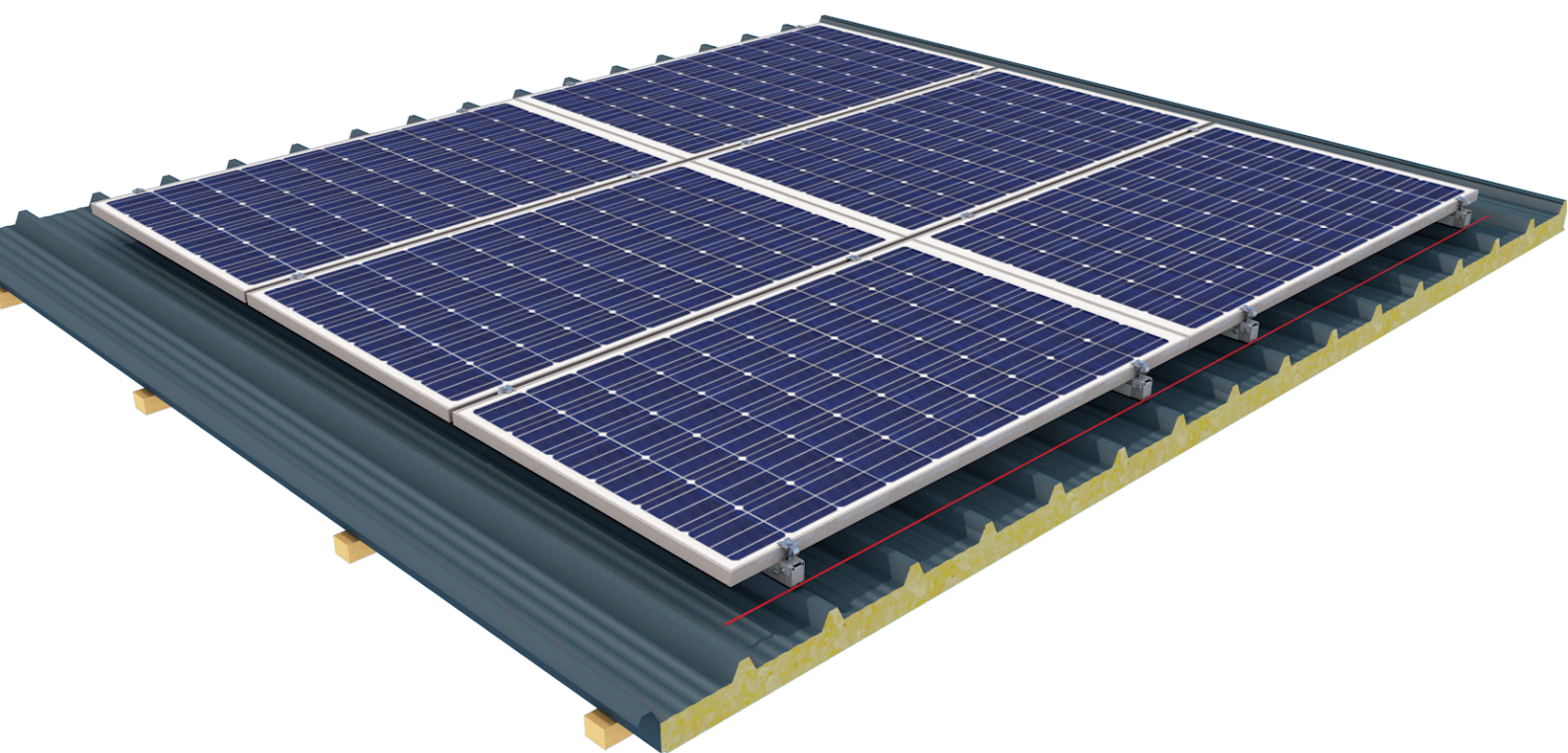


SOLUCIÓN PARA CUBIERTA DE PANEL SÁNDWICH

Optima

Con el fin de cumplir con las características específicas de las cubiertas de paneles sándwich, AdiWatt ha desarrollado y fabricado una solución de fijación que permite la instalación de módulos fotovoltaicos con marco, manteniendo la integridad del panel sándwich.



© La Jubarderie, 41270 Fontaine Raoul - Francia

✉ info@adiwatt.com

☎ +(33) 2 54 23 39 90 (fr)

☎ +(34) 671 92 29 89 (es)



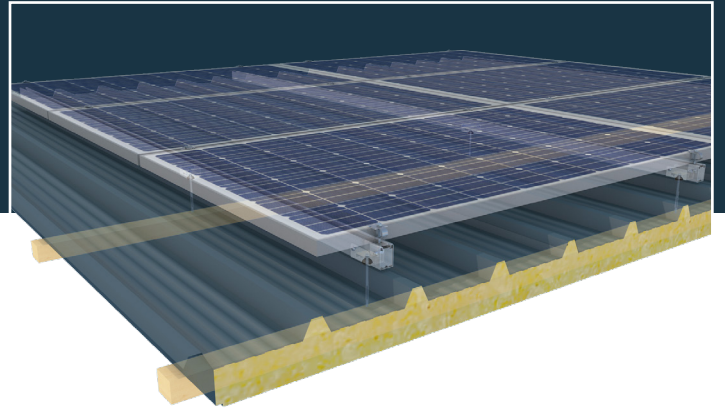
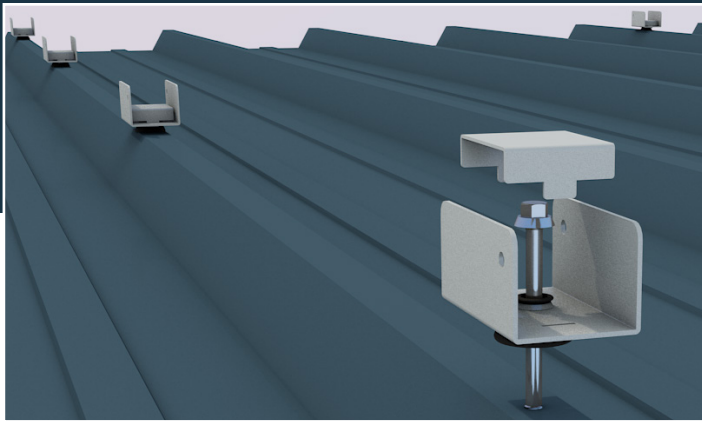
ISO 9001

BUREAU VERITAS
Certification



Especificaciones

- Nuestro sistema de fijación para techos de paneles sándwich permite una instalación rápida.
- La fijación en la correa permite que el peso de la instalación fotovoltaica descansa sobre la estructura del edificio.
- Los tornillos se insertan en un espaciador diseñado para evitar la compresión del aislamiento de poliuretano.
- Los railes se colocan sobre soportes específicos universales orientables en forma de U para garantizar una instalación plana sin deformaciones.
- El sistema es aplicable en zonas ciclónicas mediante la fijación de 3 carriles por módulo.
- Nuestra solución proporciona una ventilación eficiente asegurando una excelente productividad así como una mayor vida útil de los módulos fotovoltaicos.
- Una junta garantiza la estanqueidad del sistema..
- Nuestras soluciones están diseñadas y fabricadas en Francia.



Características técnicas

Área de aplicación	Cubierta Kalzip ®
Orientación de los paneles	Horizontal
Material	Magnélis®
Resistencia al clima	Compatible con zonas ciclónicas
Características de los módulos	Con marco
Tornillería	Acero inoxidable
Certificación	ETN
Garantía	Garantía contra ambientes salinos
Toma de tierra	Informe de prueba VERITAS

Nuestro equipo comercial está a su disposición para estudiar sus proyectos