

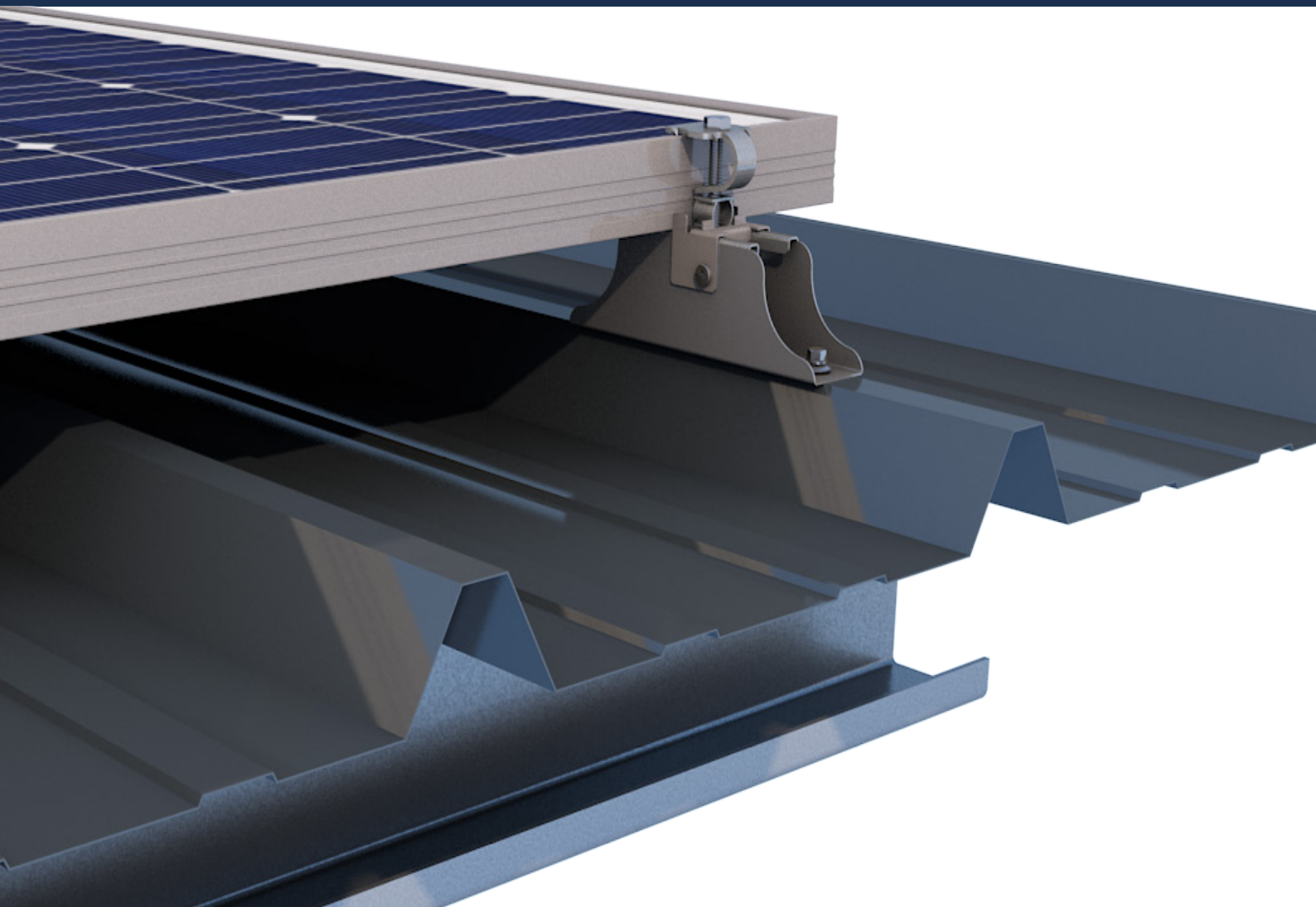
ADIWATT


Le photovoltaïque, une histoire d'experts

SOLUTION POUR BAC EN ACIER


PRIMA

Le système d'intégration PV optimisé pour une installation rapide et robuste sur bac en acier.



 La Jubarderie, 41 270 Fontaine Raoul

 info@adiwatt.com

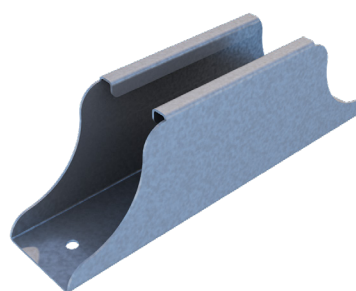
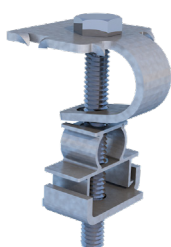
 +33 2 54 23 39 90

ISO 9001:2015
BUREAU VERITAS
Certification



Avantages produit

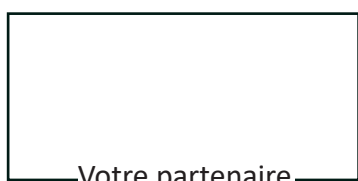
- **Installation optimisée** : Système conçu pour un montage simplifié en un temps réduit.
- **Aide à la pose** : Système équipé d'un pré positionneur pour une pose toujours plus rapide.
- **Format compact et ergonomique** : Manipulation facile pour une installation par une seule personne.
- **100 % étanche** : Joint sous short-rail et fixations.
- **Dimensionnement autonome** : [Calculateur disponible pour vos projets PRIMA](#)
- **Conditionnement intelligent** : Emballage optimisé, logistique simplifiée sur chantiers.
- **Adaptabilité maximale** : Compatible avec différents types de modules et d'inclinaisons de toiture.



Caractéristiques techniques

Domaine d'application	Bac en acier à partir de 0.63mm conforme au DTU 40.35
Pente de toit	De 2.5° à 30°
Zone de pose	Région de vent 1 à 4* - Région de neige A1 à C2*
Altitude	900 m maxi
Entraxe entre pannes	Jusqu'à 3m*
Type de modules & orientation	Dimensions maxi : longueur : 2000 mm; largeur : 1134 mm Cadrés - Format paysage
Fixation	Vis auto foreuse en acier inoxydable
Ventilation sous modules	Jusqu'à 9.6 cm
Matériau	Acier avec revêtement +ZM310 suivant norme EN10346 (Magnelis® ou autre)
Mise à la terre	Rapport d'essai VERITAS
Certification	ETN

* à valider avec le calculateur en ligne



—Votre partenaire—



Modules sous ETN



Calculateur en ligne

Notre équipe commerciale est à votre écoute pour l'étude de vos projets sur www.adiwatt.com

