

ADIWATT

Le photovoltaïque, une histoire d'experts

SOLUZIONE PER SUPPORTO A ONDE TRAPEZOIDALI FISSATA
ALLA STRUTTURA DELL'EDIFICIO

OPTIMA

OPTIMA garantisce una posa efficace, adattandosi perfettamente a tutti i supporti a onde trapezoidali. Il design di questo sistema consente il fissaggio sulla terza e si adatta a tutti i moduli incorniciati.



 La Jubarderie, 41 270 Fontaine Raoul - Francia

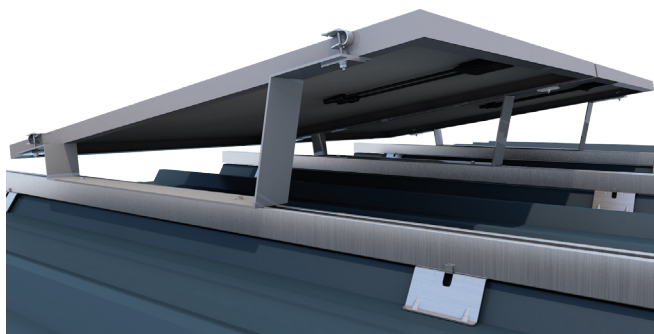
 info@adiwatt.com

 +(33) 2-54-23-39-90



Specificità

- Il sistema OPTIMA consente la posa senza riforatura del tetto. Il ponticello del sistema OPTIMA, dotato di guarnizione per la tenuta, si adatta alle varie onde trapezoidali del supporto e si fissa al posto della forcella esistente.
- Non viene applicata alcuna forza sul tetto, grazie al fissaggio diretto sulla struttura.
- Nelle aree cicloniche il sistema richiede l'aggiunta di un terzo binario / colonna.
- L'opzione OPTIMA + consente di ottimizzare l'orientamento dei moduli per garantire una maggiore produzione di energia.
- OPTIMA offre una ventilazione efficiente di 9.6 cm sotto i moduli e garantisce un'eccellente produttività e una maggiore durata dei moduli fotovoltaici.
- Le nostre soluzioni sono progettate e prodotte in Francia.



Caratteristiche tecniche

Ambito di applicazione	Supporto a onde trapezoidali
Inclinazione del tetto	0° - 45°
Fissaggio	Nella terza: acciaio/legno/cemento
Tipo di moduli e orientamento	Incorniciati e non - Orizzontali
Materiale del sistema di integrazione	Acciaio con rivestimento +ZM310 ai sensi della norma EN10346 (Magnélis® o altro)
Viteria	Acciaio inossidabile e zincato
Messa a terra	Rapporto di prova Veritas
Garanzia	10 anni
Certificazione	ETN / ATec