

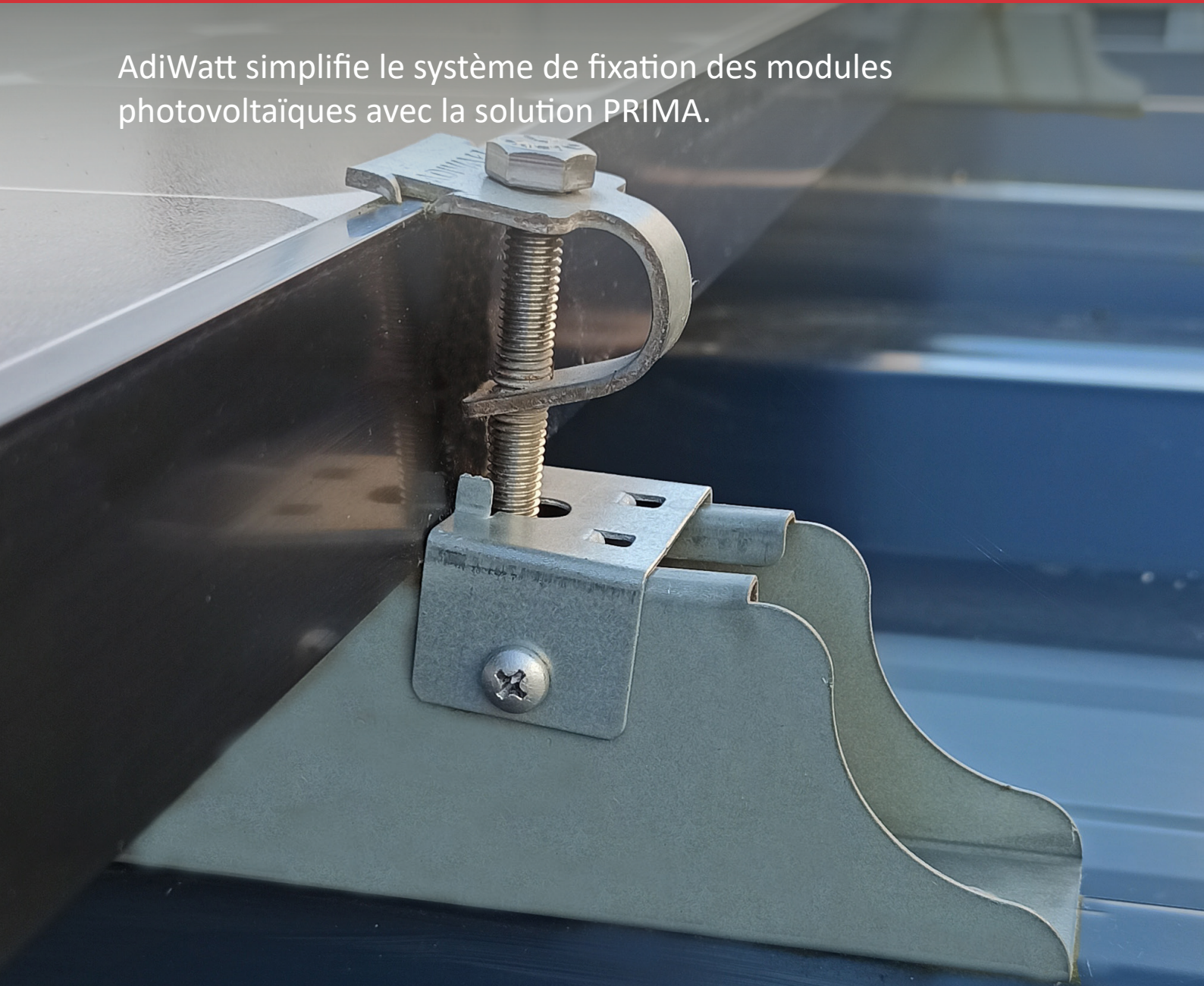
# ADIWATT

Le photovoltaïque, une histoire d'experts

SOLUTION POUR BAC EN ACIER ET BAC SUPPORT TUILES

## PRIMA

AdiWatt simplifie le système de fixation des modules photovoltaïques avec la solution PRIMA.



 La Jubarderie, 41 270 Fontaine Raoul

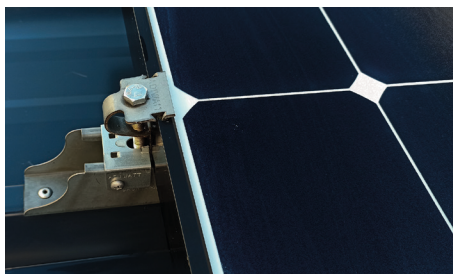
 [info@adiwatt.com](mailto:info@adiwatt.com)

 02-54-23-39-90



# Spécificités

- Le système PRIMA se compose de short rails, de clamps et de fixations (vis auto-foreuses ou rivets).
- Cette simplicité permet un montage aisé.
- Son caractère compact facilite le travail d'assemblage qui peut être réalisé par une seule personne.
- L'étanchéité est assurée par un joint sous le rail et des rivets étanches ou une rondelle d'étanchéité dans le cas d'une vis auto-foreuse.
- Le conditionnement se fait en cartons permettant une logistique optimisée et simplifiée.
- Nos systèmes sont conçus pour résister aux conditions environnementales les plus sévères et sont garantis jusqu'à 25 ans.



## Caractéristiques techniques

<b>Domaine d'application</b>	Bac en acier à partir de 0.75**mm conforme au DTU 40.35
<b>Pente de toit</b>	5° à 30°
<b>Résistance aux intempéries</b>	Région de vent 1 et 2* - Région de neige A1* et A2*
<b>Altitude</b>	900 m maxi
<b>Entraxe entre pannes</b>	< 1.8 m
<b>Type de modules &amp; Orientation</b>	Dimensions maxi : longueur : 2000 mm; largeur : 1134 mm Cadrés - Format paysage - Espace intermodule : 5 - 20 mm Zone de bridage selon manuel de pose
<b>Fixation</b>	Rivets ou vis auto foreuse en acier inoxydable
<b>Ventilation sous modules</b>	Jusqu'à 9.6 cm
<b>Matériau</b>	Acier avec revêtement +ZM310 suivant norme EN10346 (Magnelis® ou autre)
<b>Mise à la terre</b>	Rapport d'essai VERITAS
<b>Certification</b>	ETN

\* autres : nous consulter; \*\* 0.63mm : nous consulter