

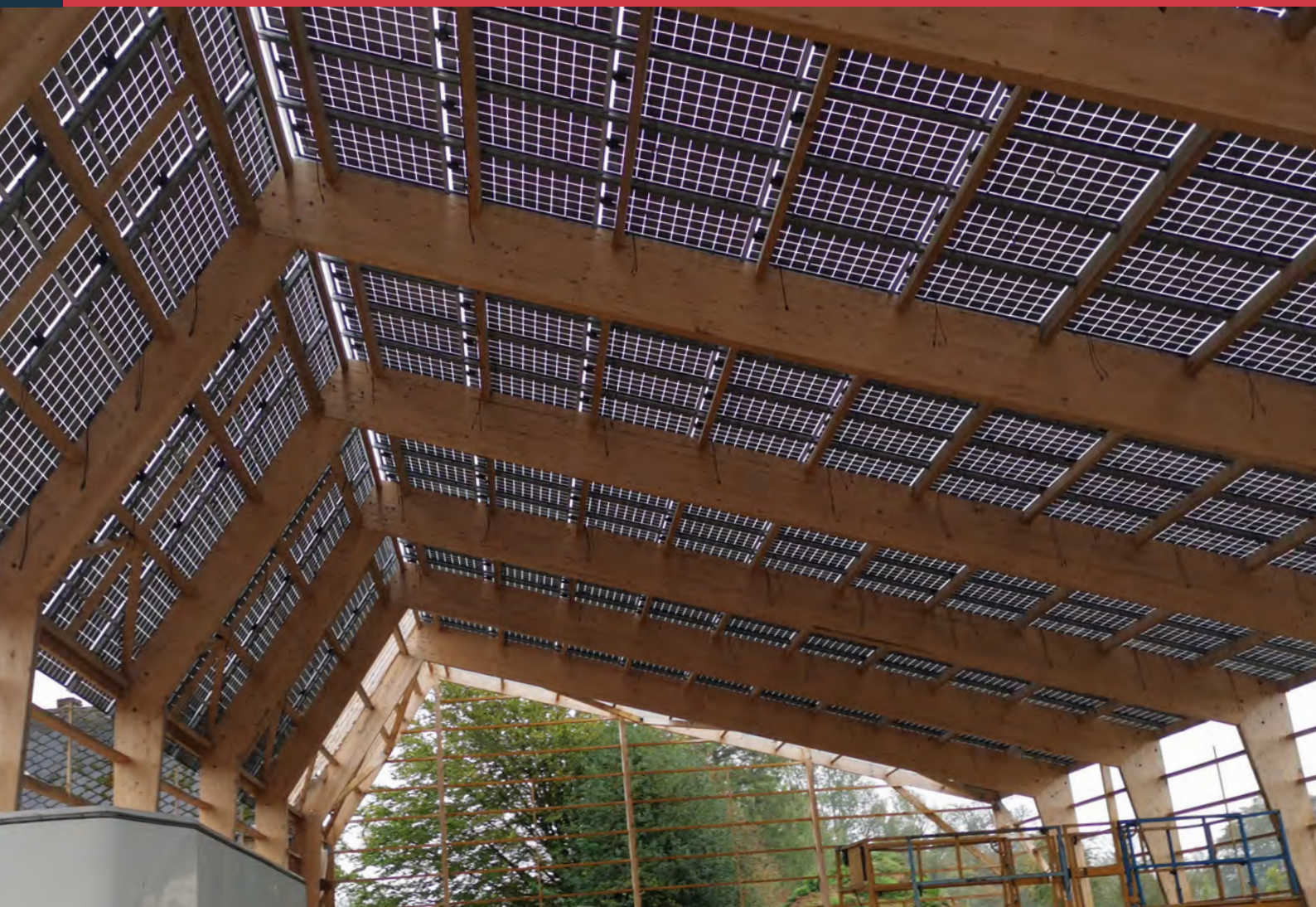
ADIWATT

Le photovoltaïque, une histoire d'experts

LA SOLUTION D'INTEGRATION DE MODULES SOLAIRES
AVEC FIXATION PAR LE DESSOUS

Profil Évolution

Le système PROFIL ÉVOLUTION s'adapte à toutes les structures neuves ou existantes : toiture, ombrière ou toit-terrasse. Le système PROFIL ÉVOLUTION est conçu pour réaliser une toiture photovoltaïque étanche sans bac acier. Les modules servent de couverture.



© La Jubarderie, 41270 Fontaine Raoul

✉ info@adiwatt.com ☎ 02-54-23-39-90

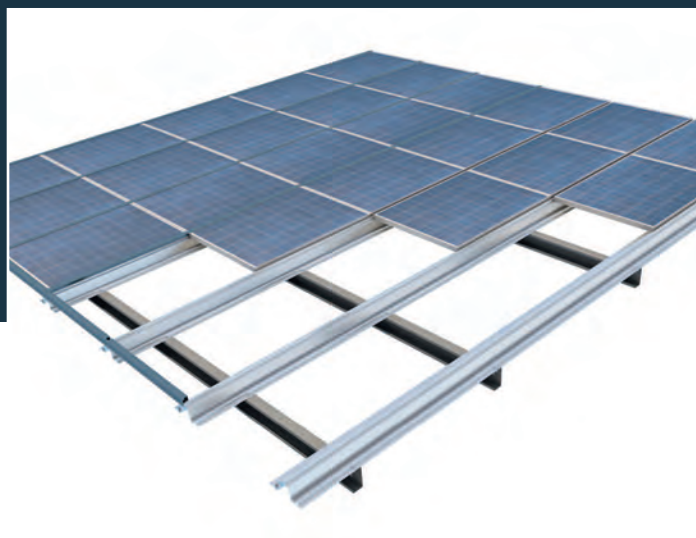


ISO 9001
BUREAU VERITAS
Certification



Spécificités

- Les chevrons développés par AdiWatt, permettent l'installation des modules par glissement ce qui réduit leur manutention.
- La forme des chevrons assure l'évacuation des eaux pluviales et la pose de gouttières inter-modules garantit l'étanchéité.
- La fixation des modules s'effectue par le dessous pour une pose plus sécurisée.
- La maintenance de l'installation photovoltaïque est simplifiée par un accès aisé aux modules.
- Les matériaux utilisés sont recyclables et ont été sélectionnés pour leur durabilité.
- Nos solutions sont conçues et fabriquées en France.



Caractéristiques techniques

Domaine d'application	Toiture neuve ou existante / ombrière / toit-terrasse
Résistance aux intempéries	Compatible zones cycloniques
Orientation du module	Portrait ou paysage selon notice de pose du module
Caractéristiques modules	Cadrés avec retour de cadre / Epaisseur : 25 à 55mm
Matériau	acier avec revêtement +ZM310 suivant norme EN10346 (Magnelis® ou autre)
Visserie	Acier inoxydable et zingué
Mise à la terre	Rapport d'essai Veritas
Garantie	10 ans
Certification	ETN

Notre équipe commerciale est à votre écoute pour l'étude de vos projets